



финансово-промышленная группа
КАРЬЕРНЫЕ[®]
МАШИНЫ



ЭКСКАВАТОРЫ-ПЕРЕГРУЖАТЕЛИ

YONGGONG



BORUS

Материалы, технические характеристики могут меняться без предварительного уведомления.
Состав стандартного оснащения и оборудования, устанавливаемого по заказу, может быть изменен.
Оборудование, приведенное на фотографиях и иллюстрациях, может отличаться от доступного при заказе.

Дизельные перегружатели Yonggong относятся к типу техники с компонентами High-Set. На практике это означает, что помимо использования высококачественных частей, настройку проходит каждая система машины по отдельности. Так, многие пользователи отмечают повышенную плавность и отлаженность работы цилиндров, насосов и всей гидравлической системы в целом.

Ключевые компоненты перегружателей Yonggong выпускаются мировыми производителями: Kawasaki, Eaton, Gates, Doosan, Parker. Также компания постоянно взаимодействует с перспективными китайскими производителями с целью усовершенствования техники и постоянного ее улучшения.

Металлоконструкции, используемые в технике Yonggong, производятся собственным подразделением, что позволяет избежать увеличения себестоимости и повышает конкурентоспособность техники на современном рынке.

4 **Экскаватор-перегрузатель на колесном ходу YGL(S)Z-260**

6 **Экскаватор-перегрузатель на колесном ходу YGL(S)Z-320**

8 **Экскаватор-перегрузатель на колесном ходу YGL(S)Z-400**

10 **Экскаватор-перегрузатель на колесном ходу YGL(S)Z-500**

12 **Экскаватор-перегрузатель на колесном ходу YGL(S)Z-600**

14 **Экскаватор-перегрузатель на гусеничном ходу YG(S)Z-220**

16 **Экскаватор-перегрузатель на гусеничном ходу YG(S)Z-260**

18 **Экскаватор-перегрузатель на гусеничном ходу YG(S)Z-400**

20 **Экскаватор-перегрузатель на гусеничном ходу YG(S)Z-500**

22 **Экскаватор-перегрузатель на гусеничном ходу YG(S)Z-600**

24 **Экскаватор-перегрузатель на гусеничном ходу YG(S)Z-850**

26 **Экскаватор-перегрузатель на гусеничном ходу YG(S)Z-2000**

28 **Выбор рабочего оборудования**

ЭКСКАВАТОР-ПЕРЕГРУЖАТЕЛЬ НА КОЛЕСНОМ ХОДУ YGL(S)Z-260

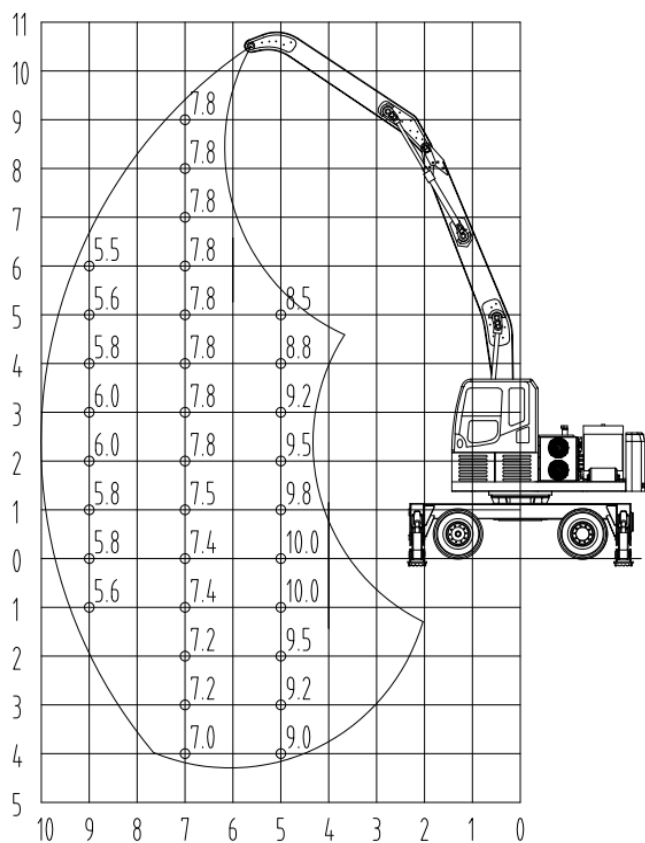
ТЕХНИЧЕСКИЕ ХАРАКТЕРИСТИКИ	YGLZ 260	
Масса, т	24,6	26,8
Длина стрелы, мм	6 300	7 500
Длина рукояти, мм	4 200	5 300
Длина/ширина по раме, мм	4 614 / 2 900	4 614 / 2 980
Уровень обзора оператора, мм	2 800-4 700	
Колесная база / колея, мм	2 600 / 2 360	
Минимальный клиренс, мм	280	
Диаметр поворотной опоры, мм	1 201	
Радиус поворота хвостовой части, мм	2 600	
ДВИГАТЕЛЬ		
Модель электрического двигателя	YM3-280S-4	
Мощность, кВт	75	
Модель ДВС	6BTA5.9-C150	
Номинальная мощность, кВт / об.мин.	112 / 2 200	
Максимальный крутящий момент, Нм	670	
Система Common Rail	+	
Объем, л	5,9	
Объем топливного бака, л	320	
Мосты	Xuzhou Axle	
Трансмиссия	Advance WL1223L1	Dongfeng
Главный насос	Doosan T5V80DPP	
Номинальный поток, л/мин.	2 x 146 + 26	
Рабочее давление, МПа	31,5	
Главный клапан	Parker / Doosan AV-170W	
Объем гидравлического бака, л	380	
Мотор хода	Yufeng YF-A2F107	Huade A6V107
Мотор вращения	Eaton / Kawasaki M2X63	
Скорость вращения, об./мин.	0 - 9,5	
Скорость хода, км/ч	0 - 7	
Размерность шин	9.00-20.00	

КОМПЛЕКТАЦИЯ

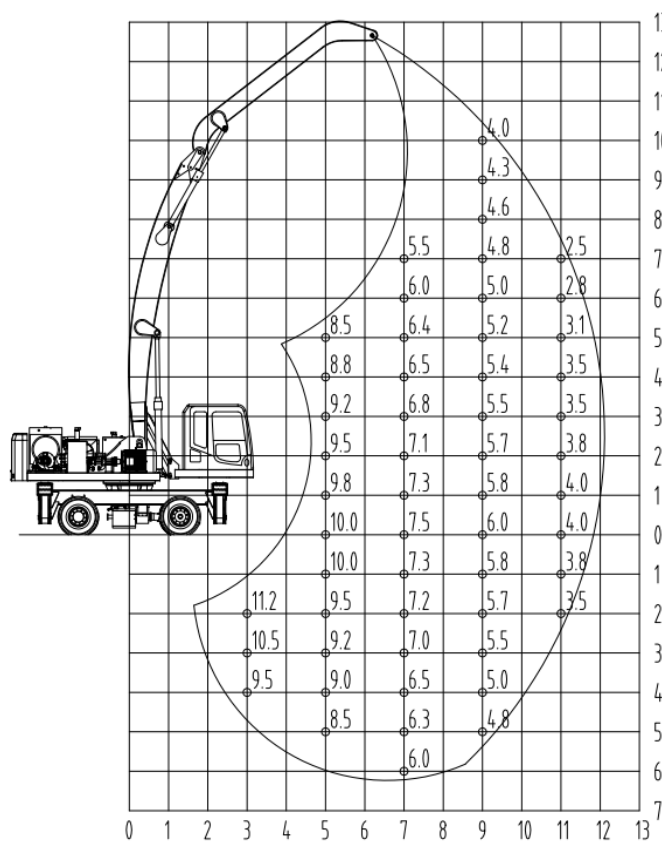
- Комфортное сиденье
- Гидравлическое (джойстиковое) управление
- Кондиционер
- Русифицированный интерфейс
- Соответствие ROPS и FOPS
- Аварийный возврат кабины в исходное положение
- Светодиодное рабочее освещение
- Гидроподъёмная кабина
- Предупреждение о вращении платформы
- Централизованная система смазки
- Возможность выбора типа опор



YGL(S)Z260-10



YGL(S)Z260-12

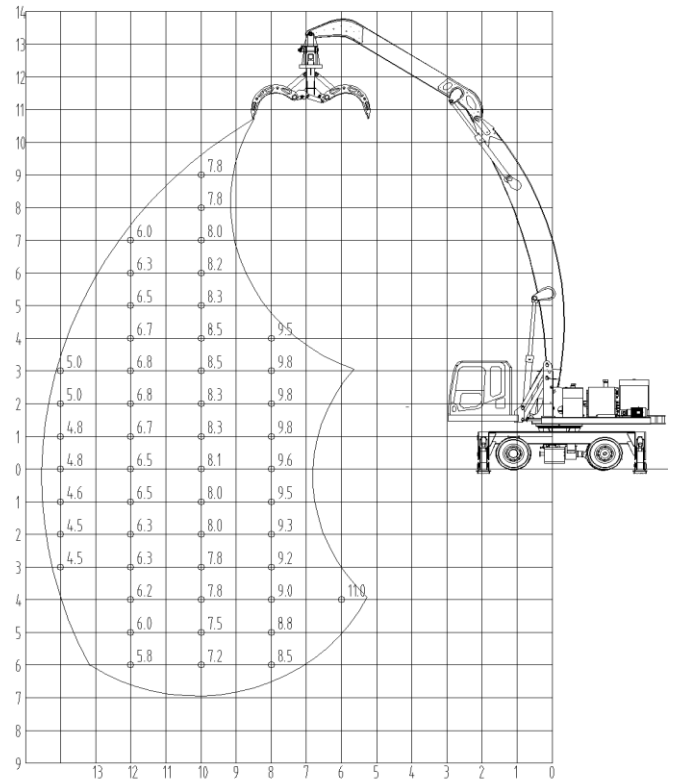


ЭКСКАВАТОР-ПЕРЕГРУЖАТЕЛЬ НА КОЛЕСНОМ ХОДУ YGL(S)Z-320

ТЕХНИЧЕСКИЕ ХАРАКТЕРИСТИКИ	YGLZ 320
Масса, т	30
Длина стрелы, мм	8 600
Длина рукояти, мм	5 400
Длина / ширина по раме, мм	5 800 / 3 100
Уровень обзора оператора, мм	3 000 - 4 900
Колесная база / колея, мм	2 700 / 4 100
Минимальный клиренс, мм	280
Диаметр поворотной опоры, мм	1 250
Радиус поворота хвостовой части, мм	3 800
ДВИГАТЕЛЬ	
Модель электрического двигателя	Y315S-4
Мощность, кВт	110
Модель ДВС	QSB5.9-C180
Номинальная мощность, кВт / об.мин.	133 / 2 200
Максимальный крутящий момент, Нм	800
Система Common Rail	+
Объем, л	5,9
Объем топливного бака, л	320
Мосты	Xuzhou Axle
Трансмиссия	Advance 545HD
Главный насос	Eddie F3V112DTP
Номинальный поток, л/мин.	2 x 220 +30
Рабочее давление, МПа	32
Главный клапан	Parker AV-280
Объем гидравлического бака, л	340
Мотор хода	Huade A6V160
Мотор вращения	SBIC SB22CA
Скорость вращения, об./мин.	0 - 11
Скорость хода, км/ч	0 - 7
Размерность шин	11.00-20

КОМПЛЕКТАЦИЯ

- Комфортное сиденье
- Гидравлическое (джойстиковое) управление
- Кондиционер
- Русифицированный интерфейс
- Соответствие ROPS и FOPS
- Аварийный возврат кабины в исходное положение
- Светодиодное рабочее освещение
- Гидроподъёмная кабина
- Предупреждение о вращении платформы
- Централизованная система смазки
- Возможность выбора типа опор

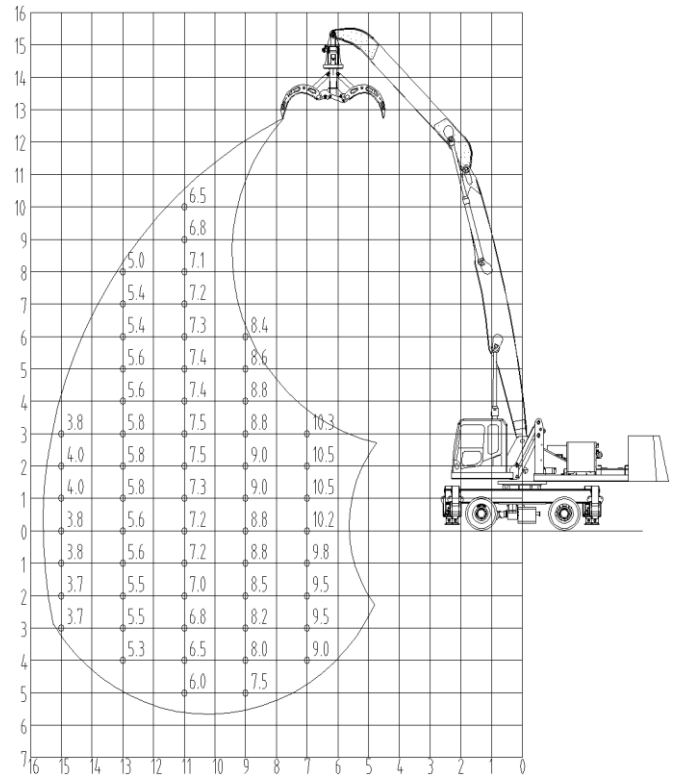


ЭКСКАВАТОР-ПЕРЕГРУЖАТЕЛЬ НА КОЛЕСНОМ ХОДУ YGL(S)Z-400

ТЕХНИЧЕСКИЕ ХАРАКТЕРИСТИКИ	YGLZ 400	
Масса, т	38,5	38,5
Длина стрелы, мм	8 600	8 600
Длина рукояти, мм	5 400	6 000
Длина / ширина по раме, мм	5 800 / 3 100	
Уровень обзора оператора, мм	3 000 - 4 900	
Колесная база / колея, мм	2 700 / 2 410	
Минимальный клиренс, мм	280	
Диаметр поворотной опоры, мм	1 250	
Радиус поворота хвостовой части, мм	3 800	
ДВИГАТЕЛЬ		
Модель электрического двигателя	Y315S-4	
Мощность, кВт	110	
Модель ДВС	QSB5.9-C180	
Номинальная мощность, кВт / об.мин.	133 / 2 200	
Максимальный крутящий момент, Нм	800	
Система Common Rail	+	
Объем, л	5,9	
Объем топливного бака, л	320	
Мосты	Xuzhou Axle	
Трансмиссия	Advance 545HD	
Главный насос	Eddie F3V112DTP	
Номинальный поток, л/мин.	2 x 220 +30	
Рабочее давление, МПа	32	
Главный клапан	Parker AV-280	
Объем гидравлического бака, л	340	
Мотор хода	Huade A6V160	Huade A6V107
Мотор вращения	SBIC SB22CA	SBIC SJ220B / Sunjin SB22A
Скорость вращения, об./мин.	0 - 11	
Скорость хода, км/ч	0 - 7	
Размерность шин	11.00-20	

КОМПЛЕКТАЦИЯ

- Комфортное сиденье
- Гидравлическое (джойстиковое) управление
- Кондиционер
- Русифицированный интерфейс
- Соответствие ROPS и FOPS
- Аварийный возврат кабины в исходное положение
- Светодиодное рабочее освещение
- Гидроподъёмная кабина
- Предупреждение о вращении платформы
- Централизованная система смазки
- Возможность выбора типа опор

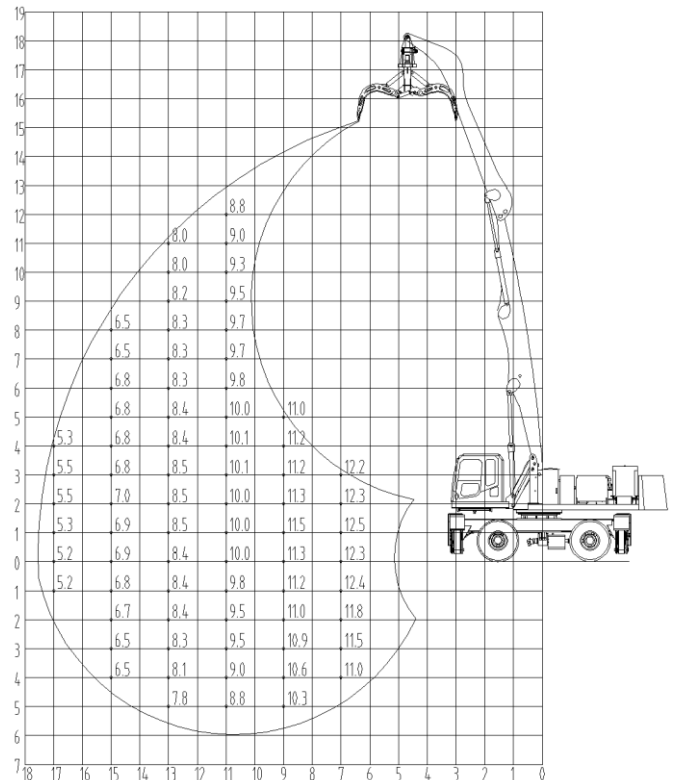


ЭКСКАВАТОР-ПЕРЕГРУЖАТЕЛЬ НА КОЛЕСНОМ ХОДУ YGL(S)Z-500

ТЕХНИЧЕСКИЕ ХАРАКТЕРИСТИКИ	YGLZ 500
Масса, т	50
Длина стрелы, мм	9 000
Длина рукояти, мм	6 000
Длина / ширина по раме, мм	6 120 / 3 560
Уровень обзора оператора, мм	3 200 - 5 100
Колесная база / колея, мм	3 200 / 2 500
Минимальный клиренс, мм	280
Диаметр поворотной опоры, мм	1 465
Радиус поворота хвостовой части, мм	4 600
ДВИГАТЕЛЬ	
Модель электрического двигателя	YX3-315L1-4
Мощность, кВт	160
Модель ДВС	QSBC8.3-C260
Номинальная мощность, кВт / об.мин.	194 / 2 000
Максимальный крутящий момент, Нм	1 100
Система Common Rail	+
Объем, л	8,3
Объем топливного бака, л	390
Мосты	Xuzhou Axle
Трансмиссия	Donfeng
Главный насос	Tobis TBP140DT
Номинальный поток, л/мин.	2 x 280 +30
Рабочее давление, МПа	32
Главный клапан	Parker AV-280
Объем гидравлического бака, л	460
Мотор хода	Yufeng A6V16
Мотор вращения	Kawasaki M5X180
Скорость вращения, об./мин.	0 - 10
Скорость хода, км/ч	0 - 7
Размерность шин	20.5-25

КОМПЛЕКТАЦИЯ

- Комфортное сиденье
- Гидравлическое (джойстиковое) управление
- Кондиционер
- Русифицированный интерфейс
- Соответствие ROPS и FOPS
- Аварийный возврат кабины в исходное положение
- Светодиодное рабочее освещение
- Гидроподъёмная кабина
- Предупреждение о вращении платформы
- Централизованная система смазки
- Возможность выбора типа опор

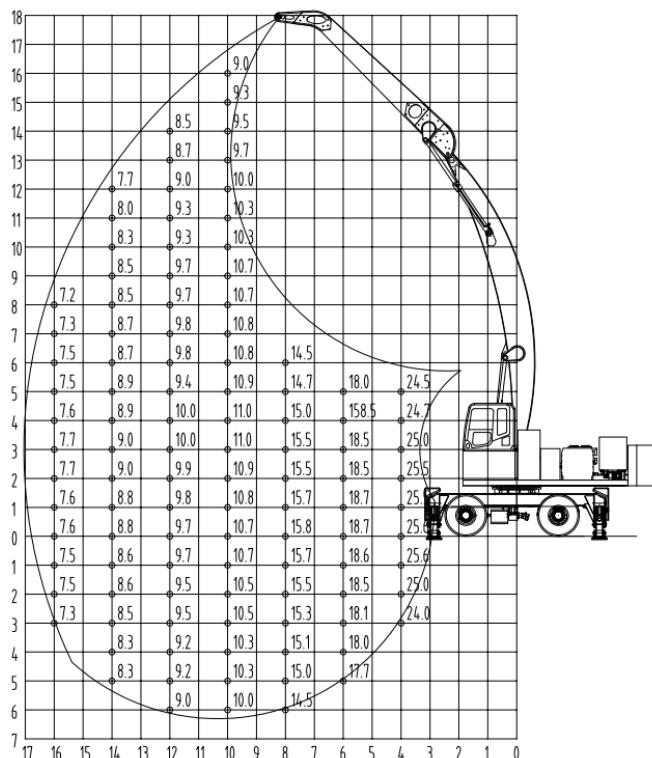


ЭКСКАВАТОР-ПЕРЕГРУЖАТЕЛЬ НА КОЛЕСНОМ ХОДУ YGL(S)Z-600

ТЕХНИЧЕСКИЕ ХАРАКТЕРИСТИКИ	YGLZ 600
Масса, т	55
Длина стрелы, мм	10 500
Длина рукояти, мм	7 500
Длина / ширина по раме, мм	6 400 / 3 800
Уровень обзора оператора, мм	3 200 - 5 100
Колесная база / колея, мм	3 200 / 2 500
Минимальный клиренс, мм	280
Диаметр поворотной опоры, мм	1 528
Радиус поворота хвостовой части, мм	4 600
ДВИГАТЕЛЬ	
Модель электрического двигателя	-
Мощность, кВт	-
Модель ДВС	QSL8.9-C360
Номинальная мощность, кВт / об.мин.	264 / 2 100
Максимальный крутящий момент, Нм	1 500
Система Common Rail	+
Объем, л	8,9
Объем топливного бака, л	390
Мосты	Xuzhou Axle
Трансмиссия	Donfeng
Главный насос	Tobis TBP200DT
Номинальный поток, л/мин.	2 x 400 + 30
Рабочее давление, МПа	32
Главный клапан	Hyundai KVMG400
Объем гидравлического бака, л	460
Мотор хода	Huade A6V500
Мотор вращения	Kawasaki M5X180
Скорость вращения, об./мин.	0 - 10
Скорость хода, км/ч	0 - 7
Размерность шин	20.5-25

КОМПЛЕКТАЦИЯ

- Комфортное сиденье
- Гидравлическое (джойстиковое) управление
- Кондиционер
- Русифицированный интерфейс
- Соответствие ROPS и FOPS
- Аварийный возврат кабины в исходное положение
- Светодиодное рабочее освещение
- Гидроподъёмная кабина
- Предупреждение о вращении платформы
- Централизованная система смазки
- Возможность выбора типа опор

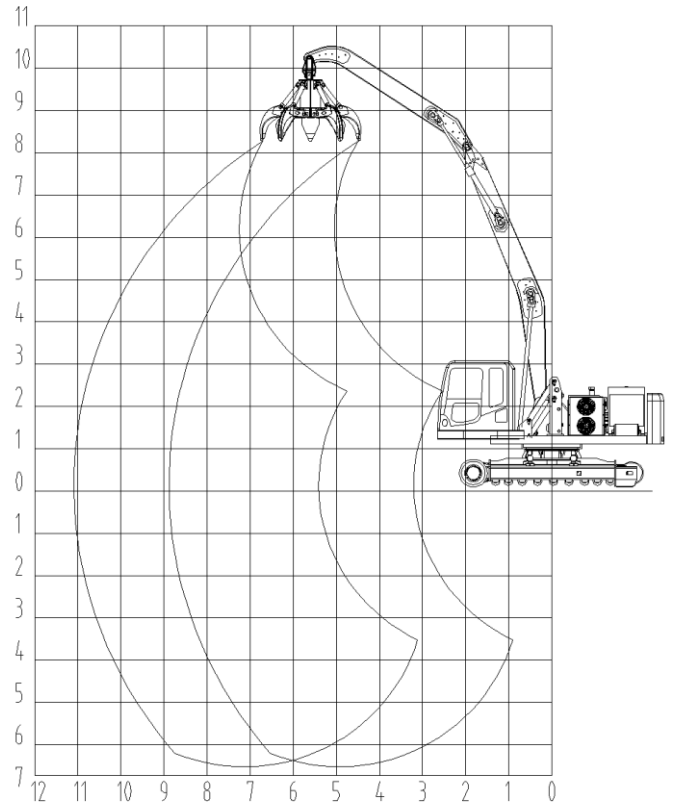


ЭКСКАВАТОР-ПЕРЕГРУЖАТЕЛЬ НА ГУСЕНИЧНОМ ХОДУ YG(S)Z-220

ТЕХНИЧЕСКИЕ ХАРАКТЕРИСТИКИ	YGZ 220
Масса, т	22
Длина стрелы, мм	6 300
Длина рукояти, мм	4 200
Длина / ширина по раме, мм	4 200 / 2 990
Уровень обзора оператора, мм	2 350 - 4 250
Длина / ширина гусеницы, мм	4 200 / 600
Минимальный клиренс, мм	440
Диаметр поворотной опоры, мм	1 000
Радиус поворота хвостовой части, мм	3 300
ДВИГАТЕЛЬ	
Модель электрического двигателя	YM3-280S-4
Мощность, кВт	75
Модель ДВС	QSB5.9-C180-33
Номинальная мощность, кВт / об.мин.	133 / 2 200
Максимальный крутящий момент, Нм	800
Система Common Rail	+
Объем, л	5,9
Объем топливного бака, л	320
Главный насос	Doosan T5V80DDP
Номинальный поток, л/мин.	2 x 160 +30
Рабочее давление, МПа	32
Главный клапан	Parker AV-170
Объем гидравлического бака, л	200
Мотор хода	Doosan Tm40
Мотор вращения	Kawasaki M2X63
Скорость вращения, об./мин.	0 - 9,5
Скорость хода, км/ч	0 - 5

КОМПЛЕКТАЦИЯ

- Комфортное сиденье
- Гидравлическое (джойстиковое) управление
- Кондиционер
- Русифицированный интерфейс
- Соответствие ROPS и FOPS
- Аварийный возврат кабины в исходное положение
- Светодиодное рабочее освещение
- Гидроподъёмная кабина
- Предупреждение о вращении платформы
- Централизованная система смазки

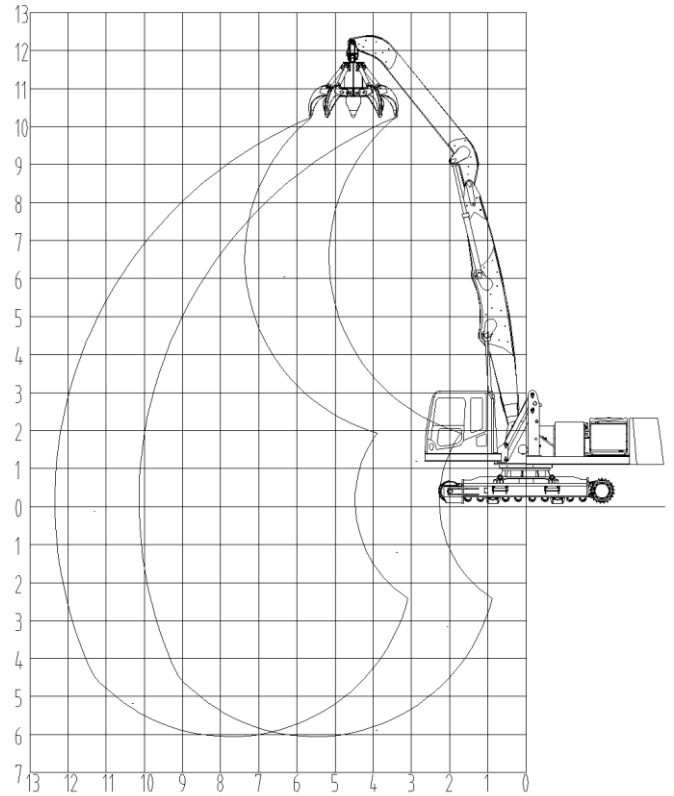


ЭКСКАВАТОР-ПЕРЕГРУЖАТЕЛЬ НА ГУСЕНИЧНОМ ХОДУ YG(S)Z-260

ТЕХНИЧЕСКИЕ ХАРАКТЕРИСТИКИ	YGZ 260
Масса, т	26
Длина стрелы, мм	6 500
Длина рукояти, мм	4 800
Длина / ширина по раме, мм	4 800 / 3200
Уровень обзора оператора, мм	2 700 - 4 600
Длина / ширина гусеницы, мм	4 800 / 600
Минимальный клиренс, мм	400
Диаметр поворотной опоры, мм	1 250
Радиус поворота хвостовой части, мм	3 300
ДВИГАТЕЛЬ	
Модель электрического двигателя	YM3-280S-4
Мощность, кВт	75
Модель ДВС	QSB5.9-C180-33
Номинальная мощность, кВт / об.мин.	133 / 2 200
Максимальный крутящий момент, Нм	800
Система Common Rail	+
Объем, л	5,9
Объем топливного бака, л	320
Главный насос	Kawasaki K3V112DT
Номинальный поток, л/мин.	2 x 220 +30
Рабочее давление, МПа	32
Главный клапан	Doosan-280
Объем гидравлического бака, л	420
Мотор хода	Eaton TM60
Мотор вращения	Doosan-22
Скорость вращения, об./мин.	0 - 10
Скорость хода, км/ч	0 - 5

КОМПЛЕКТАЦИЯ

- Комфортное сиденье
- Гидравлическое (джойстиковое) управление
- Кондиционер
- Русифицированный интерфейс
- Соответствие ROPS и FOPS
- Аварийный возврат кабины в исходное положение
- Светодиодное рабочее освещение
- Гидроподъёмная кабина
- Предупреждение о вращении платформы
- Централизованная система смазки

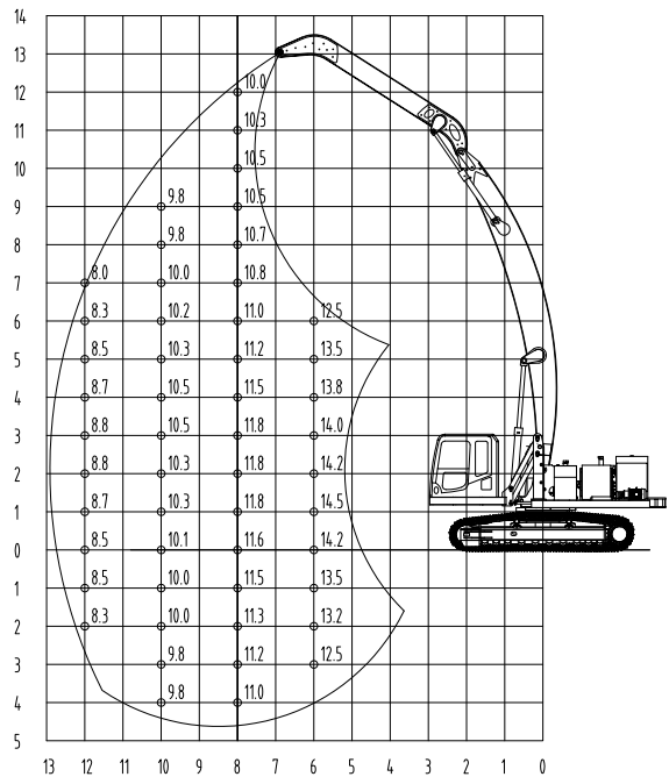


ЭКСКАВАТОР-ПЕРЕГРУЖАТЕЛЬ НА ГУСЕНИЧНОМ ХОДУ YG(S)Z-400

ТЕХНИЧЕСКИЕ ХАРАКТЕРИСТИКИ	YGZ 400
Масса, т	40,8
Длина стрелы, мм	8 600
Длина рукояти, мм	6 000
Длина / ширина по раме, мм	4 800 / 3200
Уровень обзора оператора, мм	2 800 - 4 700
Длина / ширина гусеницы, мм	4 800 / 600
Минимальный клиренс, мм	400
Диаметр поворотной опоры, мм	1 250
Радиус поворота хвостовой части, мм	4 350
ДВИГАТЕЛЬ	
Модель электрического двигателя	YX3-315L1-4
Мощность, кВт	160
Модель ДВС	QSBC8.3-C260
Номинальная мощность, кВт / об.мин.	194 / 2 000
Максимальный крутящий момент, Нм	1 100
Система Common Rail	+
Объем, л	8,3
Объем топливного бака, л	390
Главный насос	TOBIS K3V112DT
Номинальный поток, л/мин.	2 x 220 + 28
Рабочее давление, МПа	32
Главный клапан	Parker AV-280
Объем гидравлического бака, л	340
Мотор хода	Doosan Tm60
Мотор вращения	SBIC SB22CA
Скорость вращения, об./мин.	0 - 10
Скорость хода, км/ч	0 - 5

КОМПЛЕКТАЦИЯ

- Комфортное сиденье
- Гидравлическое (джойстиковое) управление
- Кондиционер
- Русифицированный интерфейс
- Соответствие ROPS и FOPS
- Аварийный возврат кабины в исходное положение
- Светодиодное рабочее освещение
- Гидроподъёмная кабина
- Предупреждение о вращении платформы
- Централизованная система смазки

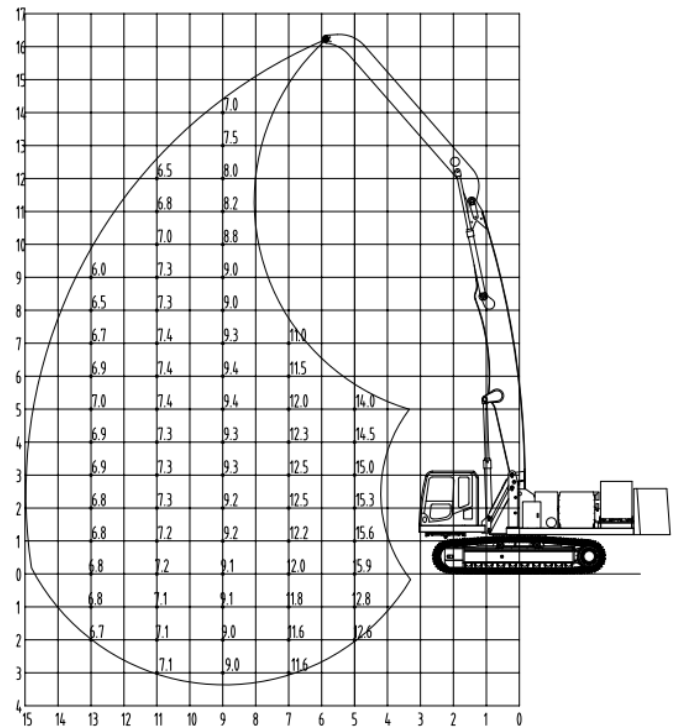


ЭКСКАВАТОР-ПЕРЕГРУЖАТЕЛЬ НА ГУСЕНИЧНОМ ХОДУ YG(S)Z-500

ТЕХНИЧЕСКИЕ ХАРАКТЕРИСТИКИ	YGZ 500
Масса, т	45,8
Длина стрелы, мм	9 500
Длина рукояти, мм	7 500
Длина / ширина по раме, мм	4 800 / 3 200
Уровень обзора оператора, мм	3 000 - 4 700
Длина / ширина гусеницы, мм	4 800 / 600
Минимальный клиренс, мм	400
Диаметр поворотной опоры, мм	1 465
Радиус поворота хвостовой части, мм	4 300
ДВИГАТЕЛЬ	
Модель электрического двигателя	YX3-315L1-4
Мощность, кВт	160
Модель ДВС	QSBC8.3-C260
Номинальная мощность, кВт / об.мин.	194 / 2 000
Максимальный крутящий момент, Нм	800
Система Common Rail	+
Объем, л	8,3
Объем топливного бака, л	390
Главный насос	Doosan K5V160DT
Номинальный поток, л/мин.	2 x 230 + 30
Рабочее давление, МПа	32
Главный клапан	Parker AV-280
Объем гидравлического бака, л	504
Мотор хода	Doosan Tm70
Мотор вращения	Kawasaki M5X180
Скорость вращения, об./мин.	0 - 10
Скорость хода, км/ч	0 - 5

КОМПЛЕКТАЦИЯ

- Комфортное сиденье
- Гидравлическое (джойстиковое) управление
- Кондиционер
- Русифицированный интерфейс
- Соответствие ROPS и FOPS
- Аварийный возврат кабины в исходное положение
- Светодиодное рабочее освещение
- Гидроподъёмная кабина
- Предупреждение о вращении платформы
- Централизованная система смазки

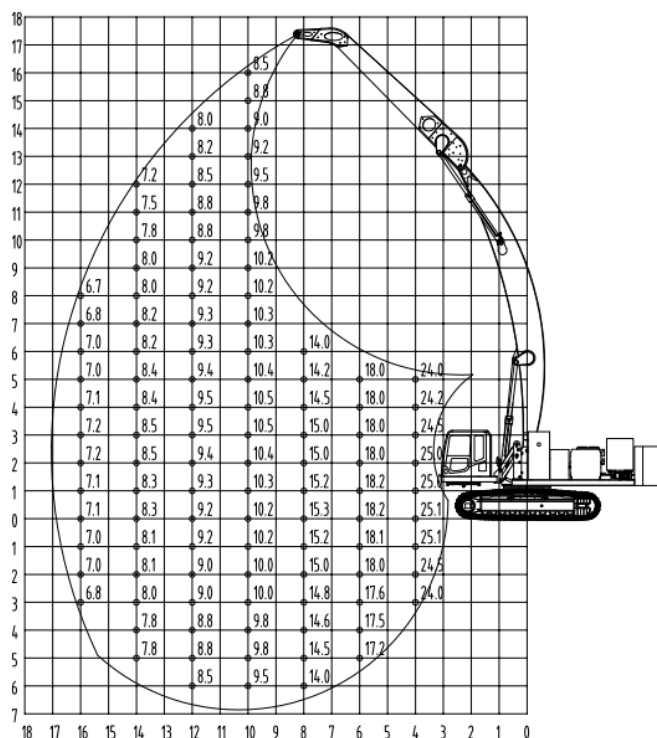


ЭКСКАВАТОР-ПЕРЕГРУЖАТЕЛЬ НА ГУСЕНИЧНОМ ХОДУ YG(S)Z-600

ТЕХНИЧЕСКИЕ ХАРАКТЕРИСТИКИ	YGZ 600
Масса, т	58,8
Длина стрелы, мм	10 500
Длина рукояти, мм	7 500
Длина / ширина по раме, мм	5 200 / 3 600
Уровень обзора оператора, мм	3 000 - 4 700
Длина / ширина гусеницы, мм	5 200 / 800
Минимальный клиренс, мм	400
Диаметр поворотной опоры, мм	1 528
Радиус поворота хвостовой части, мм	5 500
ДВИГАТЕЛЬ	
Модель электрического двигателя	YX3-315L1-4
Мощность, кВт	200
Модель ДВС	QSL8.9-C360
Номинальная мощность, кВт / об.мин.	264 / 2 100
Максимальный крутящий момент, Нм	1 135
Система Common Rail	+
Объем, л	8,9
Объем топливного бака, л	440
Главный насос	Kawasaki / TOBIS
Номинальный поток, л/мин.	2 x 400 + 30
Рабочее давление, МПа	32
Главный клапан	KYB / Hundai
Объем гидравлического бака, л	504
Мотор хода	Doosan Tm70
Мотор вращения	Kawasaki M5X180
Скорость вращения, об./мин.	0 - 10
Скорость хода, км/ч	0 - 5

КОМПЛЕКТАЦИЯ

- Комфортное сиденье
- Гидравлическое (джойстиковое) управление
- Кондиционер
- Русифицированный интерфейс
- Соответствие ROPS и FOPS
- Аварийный возврат кабины в исходное положение
- Светодиодное рабочее освещение
- Гидроподъёмная кабина
- Предупреждение о вращении платформы
- Централизованная система смазки

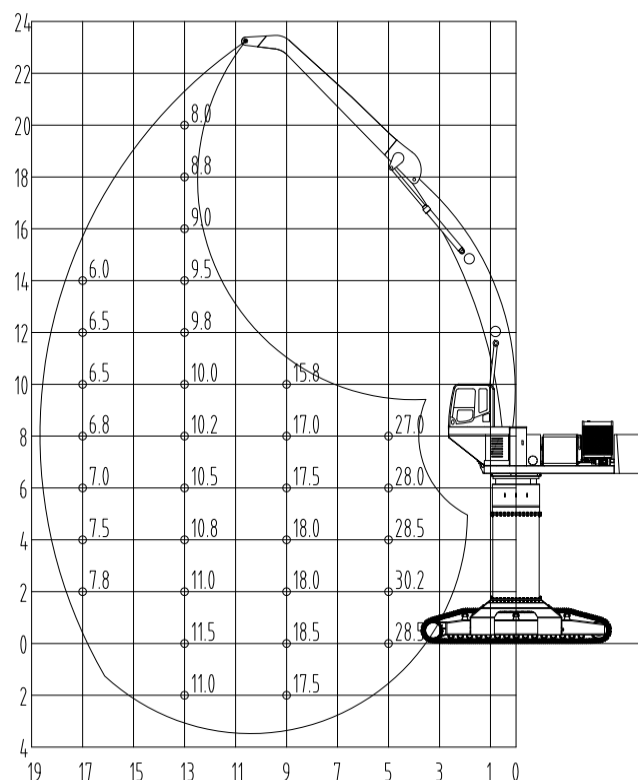
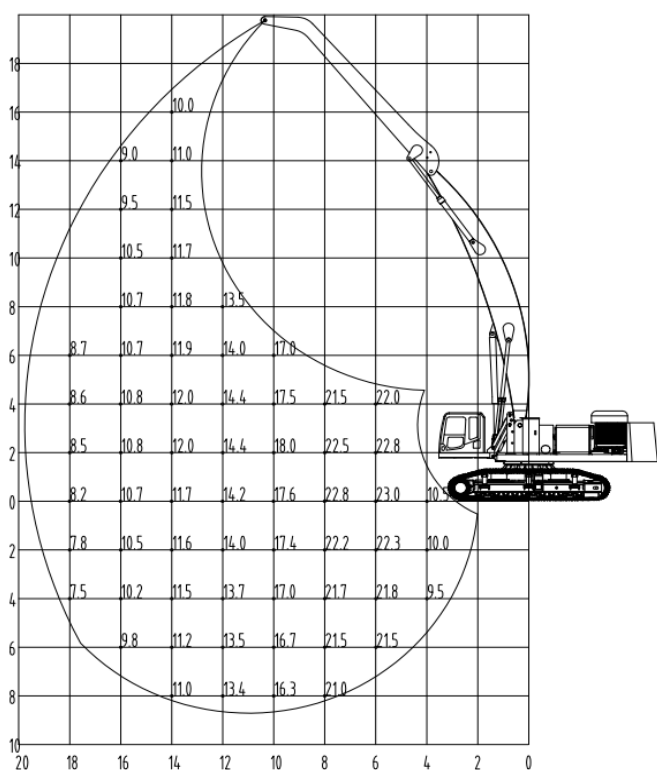


ЭКСКАВАТОР-ПЕРЕГРУЖАТЕЛЬ НА ГУСЕНИЧНОМ ХОДУ YG(S)Z-850

ТЕХНИЧЕСКИЕ ХАРАКТЕРИСТИКИ	YGZ 850
Масса, т	83,5
Длина стрелы, мм	11 000
Длина рукояти, мм	9 000
Длина / ширина по раме, мм	6 300 / 4 100
Уровень обзора оператора, мм	по запросу
Длина / ширина гусеницы, мм	6 300 / 900
Минимальный клиренс, мм	1 630
Диаметр поворотной опоры, мм	1 800
Радиус поворота хвостовой части, мм	5 200
ДВИГАТЕЛЬ	
Модель электрического двигателя	YE2-355M-4
Мощность, кВт	280
Модель ДВС	QSZ13-C550
Номинальная мощность, кВт / об.мин.	410 / 1 900
Максимальный крутящий момент, Нм	1 500
Система Common Rail	+
Объем, л	13,0
Объем топливного бака, л	640
Главный насос	TOBIS K3V280DT
Номинальный поток, л/мин.	2 x 520 + 30
Рабочее давление, МПа	32
Главный клапан	Hundai UK36-414
Объем гидравлического бака, л	720
Мотор хода	Doosan Tm100
Мотор вращения	Kawasaki M5X180
Скорость вращения, об./мин.	0 - 10
Скорость хода, км/ч	0 - 3,8

КОМПЛЕКТАЦИЯ

- Комфортное сиденье
- Гидравлическое (джойстиковое) управление
- Кондиционер
- Русифицированный интерфейс
- Соответствие ROPS и FOPS
- Аварийный возврат кабины в исходное положение
- Светодиодное рабочее освещение
- Гидроподъёмная кабина
- Предупреждение о вращении платформы
- Централизованная система смазки
- Возможность изменения типа шасси на порталное

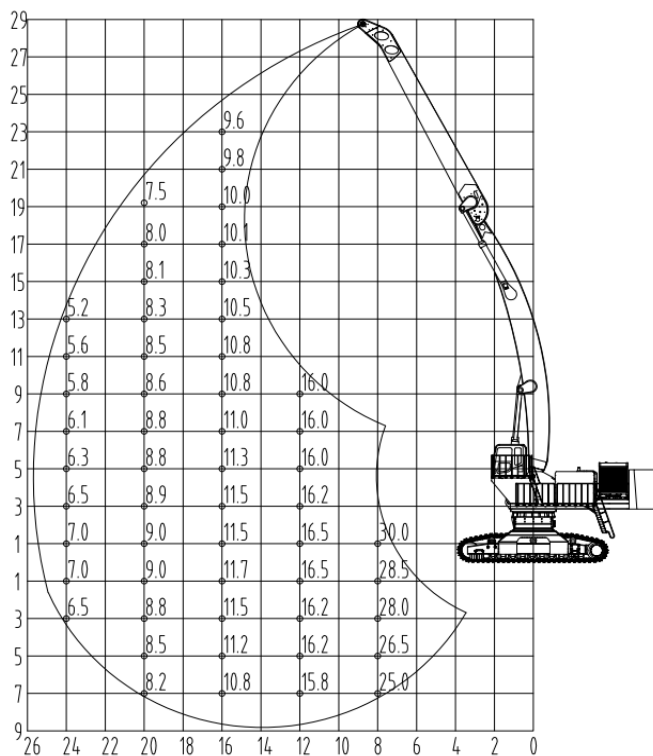


ЭКСКАВАТОР-ПЕРЕГРУЖАТЕЛЬ НА ГУСЕНИЧНОМ ХОДУ YG(S)Z-2000

ТЕХНИЧЕСКИЕ ХАРАКТЕРИСТИКИ	YGZ 2000
Масса, т	175
Длина стрелы, мм	14 000
Длина рукояти, мм	12 000
Длина / ширина по раме, мм	7 450 / 6 000
Уровень обзора оператора, мм	по запросу
Длина / ширина гусеницы, мм	7 450 / 900
Минимальный клиренс, мм	по запросу
Диаметр поворотной опоры, мм	по запросу
Радиус поворота хвостовой части, мм	по запросу
ДВИГАТЕЛЬ	
Модель электрического двигателя	-
Мощность, кВт	-
Модель ДВС	QSK19-C700
Номинальная мощность, кВт / об.мин.	522 / 2 000
Максимальный крутящий момент, Нм	2 983
Система Common Rail	+
Объем, л	19
Объем топливного бака, л	1 540
Главный насос	Kawasaki FP3V280DTH
Номинальный поток, л/мин.	3 x 520 + 30
Рабочее давление, МПа	32
Главный клапан	2 x Toshiba UK-36
Объем гидравлического бака, л	1 050
Мотор хода	SBIC FE22A
Мотор вращения	2 x Kawasaki M5X250 CHB
Скорость вращения, об./мин.	0 - 6,5
Скорость хода, км/ч	0 - 2,5

КОМПЛЕКТАЦИЯ

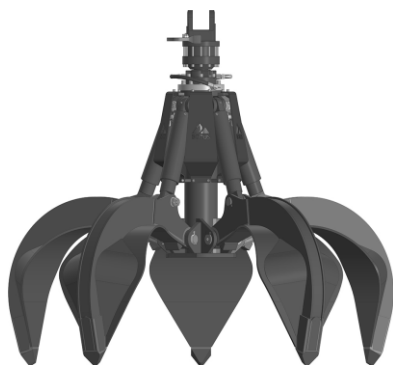
- Комфортное сиденье
- Гидравлическое (джойстиковое) управление
- Кондиционер
- Русифицированный интерфейс
- Соответствие ROPS и FOPS
- Аварийный возврат кабины в исходное положение
- Светодиодное рабочее освещение
- Гидроподъёмная кабина
- Предупреждение о вращении платформы
- Централизованная система смазки



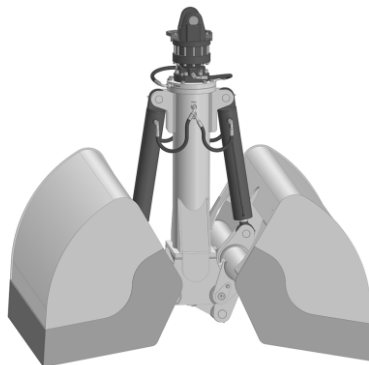
ВЫБОР ГРЕЙФЕРА (ОБЪЕМ, М³) / СИСТЕМЫ НАМАГНИЧИВАНИЯ

Модель перегружателя / вид отходов	Отходы (металлолом) 7 т/м ³	Легкие (уголь, удобрения, корма) 0,8 т/м ³	Средние (песок, гравий) 1,6 т/м ³	Тяжелые (металлическая руда) 2,4 т/м ³	Древесина 3 м 0,8 т/м ³	Система намагничивания (диаметр, м / мощность, кВт)
YGLZ-260 макс. рад. захват до 11 м	0,6	2,2	1,2	0,8	1,5	0,9 / 5,9
YGLZ-260 макс. рад. захват до 13 м	0,5	1,5	0,8	0,4	1	0,7 / 2,8
YGLZ-320 макс. рад. захвата до 14	0,8	2,8	1,8	2,2	2,5	1,1 / 8,6
YGLZ-400 макс. рад. захвата до 14 м	0,8	2,8	1,8	1,2	2,5	1,1 / 8,6
YGLZ-400 макс. рад. захвата до 15 м	0,8	2,8	1,8	1,2	2,5	1,1 / 8,6
YGLZ-500 макс. рад. захвата до 17 м	1	3,5	2,4	1	3	1,3 / 13,4
YGLZ-600 макс. рад. захвата до 18 м	1	3,5	2,4	1	3	1,3 / 13,4
YGZ-220 макс. рад. захвата до 11 м	0,5	2	1	0,6	1,2	0,9 / 5,9
YGZ-260 макс. рад. захвата до 12 м	0,7	2,2	1,2	0,6	1,5	0,6 / 5,9
YGZ-400 макс. рад. захвата до 14 м	0,7	3	1,8	1	2,5	1,1 / 8,6
YGZ-500 макс. рад. захвата до 16 м	0,7	3	1,8	1	2,5	1,3 / 13,4
YGZ-600 макс. рад. захвата до 18 м	1	4	2,4	1,5	3	1,3 / 13,4
YGZ-850 макс. рад. захвата до 21 м	1	5,5	3,5	2	4,5	1,6 / 18,9
YGZ-2000 макс. рад. захвата до 27 м	1	7,5	4,8	3	6	2,1 / 30,7

ВИДЫ ГРЕЙФЕРОВ



Для металла

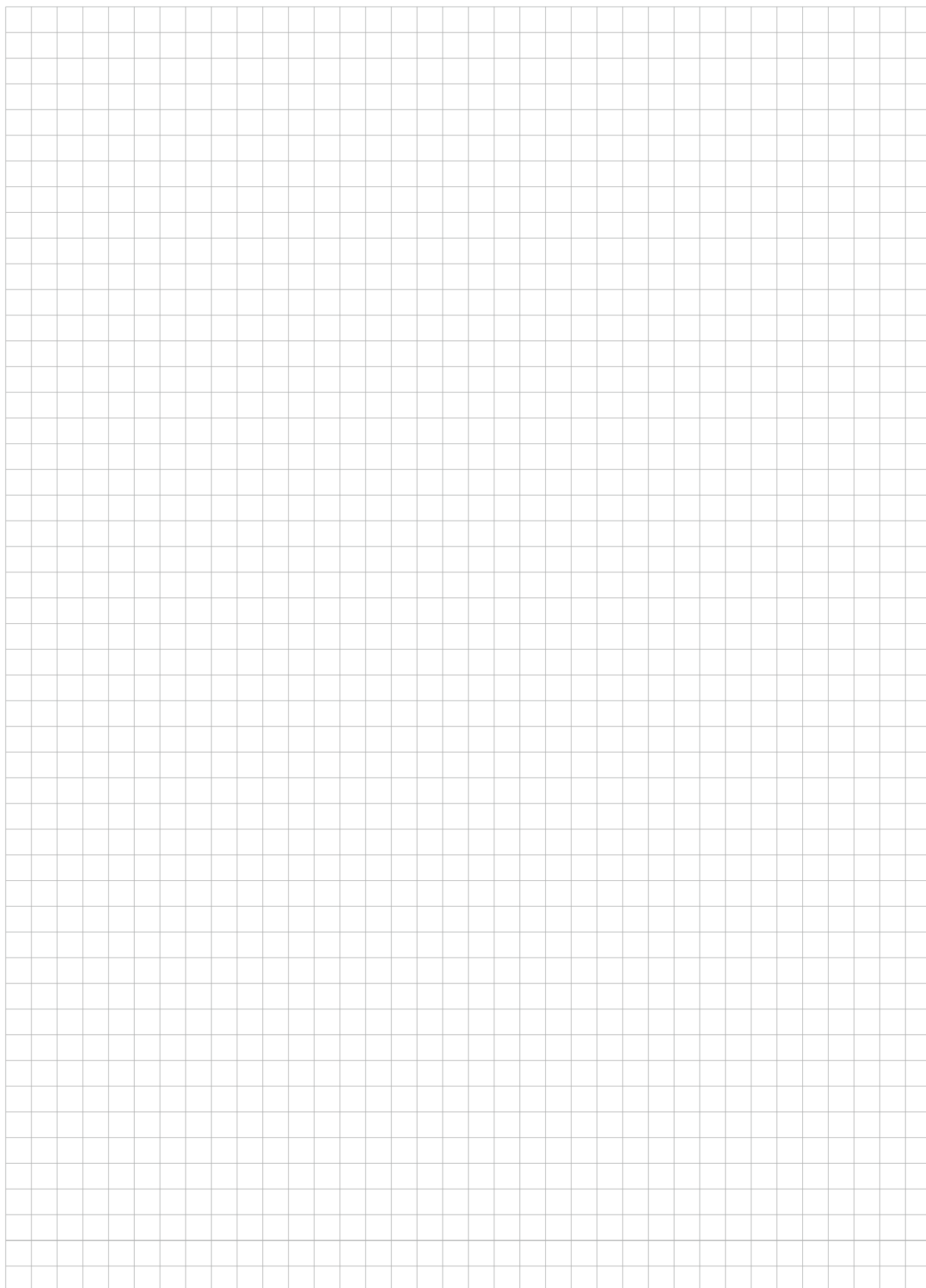


Для сыпучих

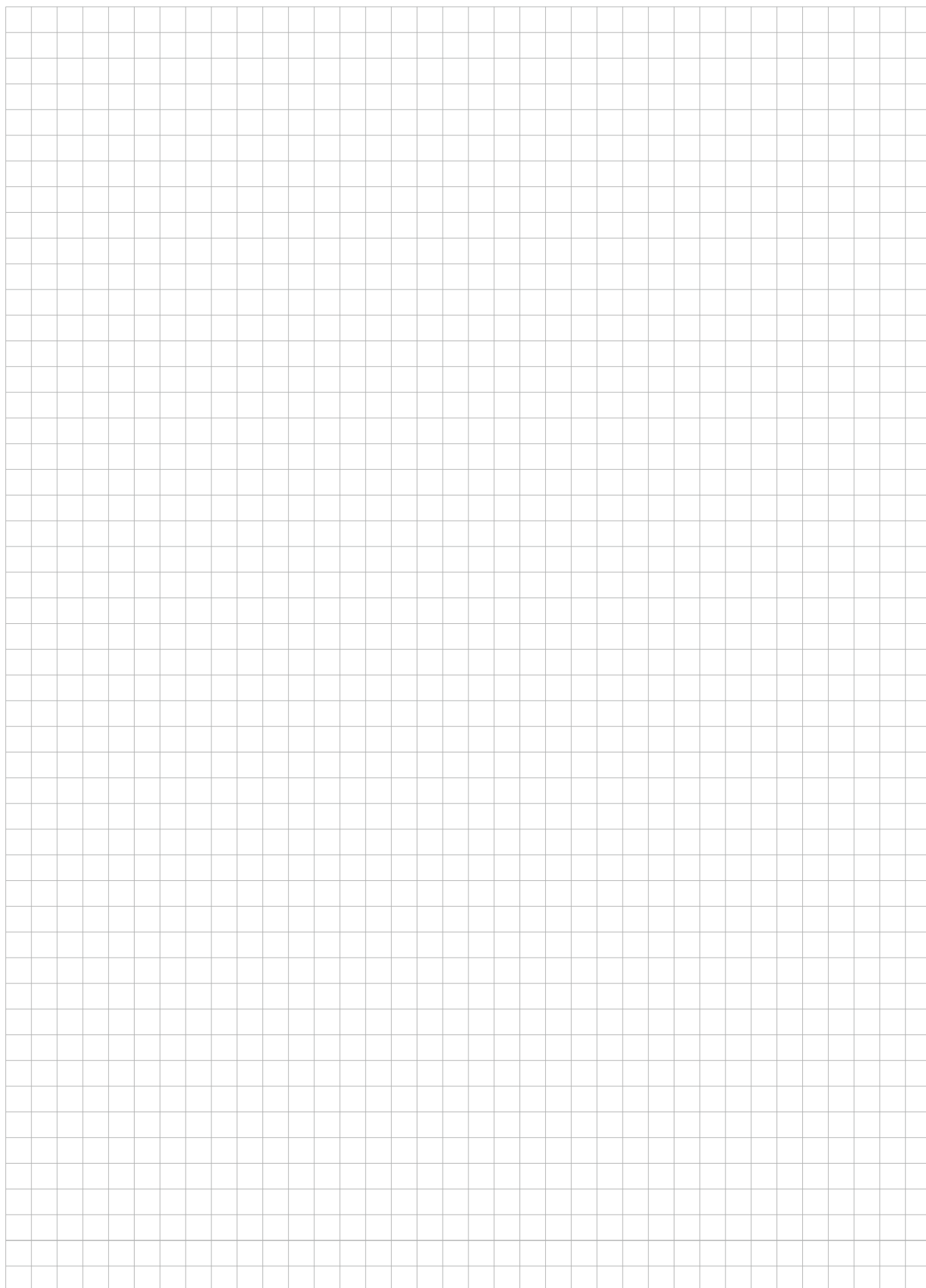


Лесозахват

ДЛЯ ЗАМЕТОК



ДЛЯ ЗАМЕТОК





финансово-промышленная группа

**КАРЬЕРНЫЕ
МАШИНЫ**

Официальный дилер

660052, Красноярск, ул. Затонская, д.62

Телефон: +7 (391) 290-62-61

E-mail: info@km124.ru

www.km124.ru



ГОРЯЧАЯ ЛИНИЯ СЕРВИСА

Телефон: +7 (983) 280-12-27



КРАСНОЯРСК

Адрес: ул. Затонская, д. 62
Телефон: +7 (391) 290-62-61
E-mail: info@km124.ru



ИРКУТСК

Адрес: ул. Тракторная, д. 15
Телефон: +7 (3952) 96-60-21
E-mail: irkutsk@km124.ru



ГРОЗНЫЙ

Адрес: ул. Боевая, д. 1
Телефон: +7 (983) 506-28-82
E-mail: polyakova@km124.ru



УЛАН-УДЭ

Адрес: ул. 3-я Транспортная, д. 8А, офис 5
Телефон: +7 (3012) 350-900
E-mail: zunduev@km124.ru



НИЖНИЙ НОВГОРОД

Адрес: ул. Ларина, д. 17
Телефон: +7 (983) 269-47-72
E-mail: poptsov@km124.ru



ЧИТА

Адрес: ул. Казачья, д. 29
Телефон: +7 (914) 430-13-89
E-mail: rubsov@km124.ru



САМАРА

Адрес: Московское шоссе, 20 км, стр. 75
Телефон: +7 (983) 269-47-72
E-mail: poptsov@km124.ru



ЯКУТСК

Адрес: ул. Чернышевского, д. 100Б
Телефон: +7 (914) 220-50-49
E-mail: yakutsk@km124.ru



ЕКАТЕРИНБУРГ

Адрес: ул. Белинского, д. 83, офис 1805
Телефон: +7 (343) 272-85-16
E-mail: lykov@km124.ru



НЕРЮНГРИ

Адрес: ул. Южно-Якутская, д. 22
Телефон: +7 (924) 160-43-92
E-mail: Anoshina@km124.ru



ОМСК

Адрес: ул. Герцена, д. 34
Телефон: +7 (3812) 20-91-75
E-mail: kaisarov@km124.ru



БЛАГОВЕЩЕНСК

Адрес: 2 км Новотроицкого шоссе, д. 21
Телефон: +7 (924) 145-03-53
E-mail: savelieva@km124.ru



НОВОСИБИРСК

Адрес: ул. Станционная, д. 60
Телефон: +7 (999) 450-59-70
E-mail: osipov@km124.ru



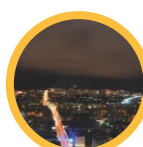
МАГАДАН

Адрес: ул. Пролетарская, д. 11, офис 206
Телефон: +7 (4132) 67-70-71
E-mail: alupov_s@km124.ru



ТОМСК

Адрес: пр. Фрунзе, д. 103
Телефон: +7 (983) 269-47-72
E-mail: poptsov@km124.ru



ВЛАДИВОСТОК

Адрес: ул. Снеговая, д. 12
Телефон: +7 (914) 960-01-80
E-mail: drozd@km124.ru



КЕМЕРОВО

Адрес: ул. Тухачевского, д. 58В, офис 404
Телефон: +7 (960) 908-55-45
E-mail: dyagilev@km124.ru



ПЕТРОПАВЛОВСК КАМЧАТСКИЙ

Адрес: Проспект Победы, д. 20/1, офис 1
Телефон: +7 (914) 620-30-75
E-mail: koval@km124.ru