

ФРОНТАЛЬНЫЕ ПОГРУЗЧИКИ

JIN~~Δ~~ONG







Fujian Jingong Machinery Co., Ltd (Джингong) - китайская компания по производству строительной техники. Основана в 1979 году в городе Джиннжианг провинции Фуцзянь Китая.

На сегодняшний день производственные площади компании превышают 500 000 квадратных метров, в ней работает более 600 сотрудников. Компания располагает двумя производственными базами в Цзинцзяне и Чженцзяне, где работает команда профессионалов, в которую входят высококвалифицированные инженеры и технические специалисты.

Jingong сегодня — это бренд, занимающий достойное место в нескольких сегментах строительной техники, под которым выпускаются высокотехнологичные продукты, доступные для каждого.

Jingong в России

В России бренд Jingong уже завоевал популярность и занял свое место на рынке. Фронтальные погрузчики Jingong можно найти в самых разных регионах - на нефтегазовых месторождениях в районах Крайнего Севера, в Якутии и Красноярском крае, на Урале и на Северном Кавказе.

Официальным дистрибьютором JINGONG в России является ООО «Карьерные машины».

Авторизованные сервисные центры «Карьерных машин» поддерживают гарантийные обязательства завода-изготовителя на проданную технику JINGONG, а также выполняют техническое обслуживание и ремонт. Имеются открытые и отапливаемые склады запасных частей, теплые ремонтные боксы и зоны предпродажной подготовки. В каждом регионе присутствия есть мобильные сервисные бригады, готовые выехать для ремонта техники на площадке заказчика.





Фронтальные погрузчики

ТЕХНИЧЕСКИЕ ХАРАКТЕРИСТИКИ	JGM 737 K	JGM 738	JGM 756 K	JGM 757 K
Двигатель, Weichai	WP6G125E23	Weichai Deutz	WD10G220E23	WD10G220E23
Мощность двигателя, кВт (л.с.)	95 (125)	105 (142)	162 (220)	162 (220)
Эксплуатационная масса, кг	10 300	11 500	16 800	17 300
Номинальная грузоподъёмность, кг	3 000	3 500	5 000	5 000
Вместимость ковша, м ³	1,8	2	3	3
Высота разгрузки, м	2 850	3 125	3 153	3 100
Дальность разгрузки, м	1 000	1 155	1 315	1 220
Максимальная сила тяги, кН	≥95	>100	≥160	≥160
Максимальное вырывное усилие, кН	≥100	>90	≥170	≥170
Габаритный размер (д/ш/в), мм	7 040 / 2 460 / 3 200	7 640 / 2 460 / 3 200	7 750 / 2 990 / 3 410	7 780 / 2 990 / 3 410
Время подъема, с	≤5,5	<6,0	≤5,6	≤6,3
Полная продолжительность цикла, с	≤10,5	<11	≤11	≤12
Колесная база, мм	2 750	2 870	2 910	3 230
Минимальный радиус разворота, мм	6 040	6 415	6 670	7 050
Емкость топливного бака, л	150	180	230	290
Емкость гидравлического бака, л	180	200	270	290

* Возможна поставка техники в различных конфигурациях - в частности, с изменением длины стрелы и/или объема ковша для материалов разной плотности.

Также возможна поставка и монтаж дополнительного навесного оборудования - лесозахватов, быстросъемных механизмов, гидравлических отвалов и т.д.

Фронтальные погрузчики

ТЕХНИЧЕСКИЕ ХАРАКТЕРИСТИКИ	JGM 766	JGM 767	JGM 776	JGM 787
Двигатель, Weichai	WD10G220E23	Weichai Landking Generation-II (WD10G240E21)	Weichai Landking Generation-II (WD10G240E21)	Landking Gen.2
Мощность двигателя, кВт (л.с.)	162 (220)	175 (238)	175 (238)	247 (336)
Эксплуатационная масса, кг	20 260	19 700	22 000	29 000
Номинальная грузоподъёмность, кг	6 000	6 000	7 000	8 000
Вместимость ковша, м ³	3,5	3,5	5	5
Высота разгрузки, м	3 600	3 215	3 000	3 580
Дальность разгрузки, м	1 267	1 165	1 400	1 688
Максимальная сила тяги, кН	≥180	≥185	≥195	≥279
Максимальное вырывное усилие, кН	≥200	≥200	≥200	≥270
Габаритный размер (д/ш/в), мм	8 745 / 3 090 / 3 450	8 380 / 3 100 / 3 560	8 640 / 3 100 / 3 600	9 822 / 3 561 / 4 107
Время подъема, с	≤6,3	≤6,5	≤6,5	≤6,9
Полная продолжительность цикла, с	≤12	≤12	≤12	≤12,5
Колесная база, мм	3 370	3 470	3 470	3 530
Минимальный радиус разворота, мм	7 920	7 690	7 750	8 193
Емкость топливного бака, л	230	230	290	322
Емкость гидравлического бака, л	270	270	290	280



JGM737K (3 т)

1. Фронтальный погрузчик на 3 тонны JGM737K имеет удлиненную колесную базу, раму с шарнирными соединениями в центральной части и структуру коробчатого типа, что повышает несущую способность рамы и рабочую стабильность всей машины.
2. Зигзагообразный рычажный реверсивный механизм рабочего органа обеспечивает большую силу отрыва, благодаря оптимизированной конструкции, разработанной при помощи компьютера.
3. Центрированное расположение шарнирных креплений позволяет сократить радиус поворота и перекрывать траекторию передних и задних колес в процессе поворота, что эффективно увеличивает срок службы шин.
4. Рабочий орган фронтального погрузчика на три тонны имеет функцию автоматического выравнивания. Время рабочего цикла небольшое, а рабочая эффективность высокая.
5. Ковш из закаленной стали отличается высокой прочностью и надежностью. Он имеет практически неограниченный срок службы.
6. В гидравлической системе погрузчика используется технология разделения потоков при помощи одноцилиндрового насоса. Эта система отличается эффективным потреблением топлива и высокими динамическими показателями.
7. Гидравлическое усиление руля облегчает управление и повышает удобство эксплуатации.

Стандартное оборудование

1. Двигатель Weichai Deutz
2. Дисковая пневмо-гидравлическая система рабочего тормоза и стояночный тормоз с гибким валом.
3. Одноступенчатый, однофазный гидротрансформатор.
4. Стандартные шины 17.5-25-12PR
5. Коробка трансмиссии с фиксированным валом 30
6. Ведущий мост 30
7. Стандартная стрела и стандартный ковш

Опциональное оборудование

1. Двигатель Yuchai YCB125-TII или двигатель DongYang 6BT5.9-C130
2. Ведущий мост Meritor
3. Ковш для угля (2,0м³), ковш для легких материалов (2,5м³), ковш для скальных пород и вспомогательная режущая пластина.
4. Кондиционер с функцией охлаждения или с функцией охлаждения и нагрева
5. Устройство увеличенного подъема
6. Устройство для горных работ



JGM738K (3,5 т)

1. Фронтальный погрузчик JGM738 на 3.5 тонны отличается большим усилием отрыва благодаря оптимизированной конструкции, разработанной при помощи компьютера для рычажного реверсного механизма рабочего органа.
2. Рабочий орган фронтального погрузчика на три тонны имеет функцию автоматического выравнивания. Время рабочего цикла небольшое, а рабочая эффективность высокая.
3. Применение гидравлической технологии слияния потоков при помощи двухцилиндрового насоса обеспечивает высокую эффективность, экономичное потребление энергии и хорошие динамические показатели.
4. Гидравлическое усиление рулевой системы фронтального погрузчика на 3,5 тонн обеспечивает удобство в управлении.
5. Благодаря использованию удлиненной колесной базы, рамы с шарнирными соединениями в центральной части и структуры коробчатого типа, машина характеризуется высокой стабильностью в работе и повышенной несущей нагрузкой.
6. Аккумулятор марки Johnson Controls, не требующий обслуживания, также вносит свой вклад в надежность и стабильность оборудования.
7. Ковш из закаленной стали усиленного типа отличается непревзойденной прочностью и практически неограниченным сроком службы.

Стандартное оборудование

1. Двигатель Weichai Deutz
2. Дисковая пневмо-гидравлическая система рабочего тормоза и стояночный тормоз с гибким валом
3. Одноступенчатый четырехэлементный гидротрансформатор
4. Стандартные шины со спецификацией 17.5-25-12PR
5. Коробка гидравлического переключения передач планетарного типа 50
6. Ведущий мост 30.
7. Стандартная стрела и стандартный ковш.

Опциональное оборудование

1. Ковш для угля, ковш для скальных пород.
2. Кондиционер с функцией охлаждения и нагрева.
3. Дистанционное управление.
4. Кабина со звукоизоляцией и защитой от ударов.
5. Ведущий мост Meritor.





JGM756K (5 т)

Фронтальный погрузчик JINGONG 756K отличается высокой прочностью, большой мощностью и надежностью в эксплуатации. Этот погрузчик идеально подходит для горнодобывающей промышленности, где требуется высокая эксплуатационная гибкость и большая сила отрыва.

1. Большая мощность

- A. Погрузчик отличается большой подъемной силой и силой отрыва благодаря оптимизированной конструкции рычажного механизма и зигзагообразному реверсивному механизму.
- B. Однофазный четырехэлементный гидротрансформатор позволяет снизить количество передач. Кроме этого он рационально сочетается с коробкой передач и двигателем, что обеспечивает большую силу тяги.
- C. Усиленный ведущий мост 50 производства Jingong увеличивает несущую способность.
- D. Мощный двигатель производства Weichai коробчатого типа увеличивает несущую способность.
- E. Корпус погрузчика усилен за счет комбинации рычажного механизма и зигзагообразного реверсного механизма, задней и передней рамой повышенной прочности, а также узла трансмиссии 50 (включая гидротрансформатор).

2. Высокая эффективность

- A. Благодаря использованию колесного шасси среднего размера и центрированному расположению, данный погрузчик отличается высокой мобильностью и эксплуатационной гибкостью.
- B. Благодаря функции автоматического выравнивания рабочего органа, время рабочего цикла сокращено, а эффективность повышена.
- C. Гидравлическая система со сдвоенным насосом обеспечивает высокую эффективность и экономичное потребление энергии.
- D. Погрузчик отличается быстрым ускорением, благодаря хорошей совместимости трансмиссионной коробки передач планетарного типа 50 и одноступенчатому четырехэлементному гидротрансформатору.

3. Высокая надежность в эксплуатации

- A. Трансмиссионная коробка передач планетарного типа 50 производится на нашей фабрике, ведущий мост отличается стабильностью и надежностью.
- B. Используется электрическое оснащение самого высокого качества, изготовленное из огнеупорных материалов, проводка и изоляция прочны и надежны.
- C. В данном погрузчике используется аккумулятор, не требующий обслуживания, что также повышает уровень
- D. Кабина изготовлена с применением стальной рамы, что обеспечивает высокую конструкционную прочность и надежность.
- E. Надежность и прочность погрузчика также обеспечивает способ изготовления передней части кабины методом формовки.

4. Комфорт

- A. Электромагнитный термостатный вентилятор двигателя снижает вибрацию двигателя, повышая комфорт в кабине.
- B. Кабина имеет отличный амортизационный эффект, превышающий 85%, благодаря использованию 4-х точечной эластичной подвеске и двунаправленной амортизации.
- C. Кабина имеет звуковую изоляцию, за счет использования звукопоглощающих материалов и специальных напольных ковриков, что позволяет снизить усталость оператора.
- D. Благодаря использованию композитных материалов, внутренний интерьер кабины выглядит привлекательно. Кабина просторна и обеспечивает широкий обзор оператору. Кроме этого, рационально расположенные приборы управления обеспечивают удобство в эксплуатации.

JGM757K (5 т)

Усиленный фронтальный погрузчик JINGONG 757K отличается еще большей прочностью, мощностью, и надежностью в эксплуатации. Этот современный погрузчик был специально доработан, чтобы отвечать самым строгим требованиям предприятий горнодобывающей отрасли.

1. Усиленный фронтальный погрузчик JINGONG 757K отличается повышенной силой подъема и отрыва, благодаря оптимизированной конструкции рабочего органа и рычажных механизмов.
2. Гидравлическая система со сдвоенным насосом высокой эффективности обеспечивает экономичное потребление энергии и хорошие динамические показатели.
3. Одноступенчатый четырехэлементный гидротрансформатор с уменьшенным числом передач рационально совмещается с коробкой передач и двигателем, позволяя увеличить силу тяги.
4. Данный фронтальный погрузчик оснащен усиленным ведущим мостом 50 нашего производства. Он имеет удлиненную колесную базу, высокую нагрузочную способность и хорошую стабильность.
5. Трансмиссионная коробка передач планетарного типа 50 производится на нашей фабрике, ведущий мост отличается стабильностью и надежностью.
6. Однофазный четырехэлементный гидротрансформатор позволяет снизить количество передач. Кроме этого, он рационально сочетается с коробкой передач и двигателем, что обеспечивает большую силу тяги.
7. Центрированное расположение шарнирных соединений и малый радиус поворота обеспечивает этому усиленному погрузчику мобильность и эксплуатационную гибкость.
8. Ключевые детали и комплектующие данного погрузчика прошли анализ методом исследования конечных элементов.
9. Траектории задних и передних колес погрузчика перекрываются при повороте. Это обеспечивает длительный срок службы шинам.
10. Гидравлическое усиление рулевой системы обеспечивает удобство и надежность в управлении.

Стандартное оборудование

1. Двигатель Weichai WD10G220E23.
2. Дисковая пневмо-гидравлическая система рабочего тормоза и стояночный тормоз с гибким валом
3. Одноступенчатый, 4-х элементный гидротрансформатор
4. Стандартные шины со спецификацией 23.5-25-16PK
5. Гидравлическая система передачи планетарного типа
6. Усиленный ведущий мост 50 JINGONG.
7. Увеличенная высота выгрузки и увеличенный ковш.

Опциональное оборудование

1. Кресло водителя повышенной комфортности (подлокотники, подголовник и ремень безопасности).
2. Ковш для увеличенной высоты подъема, увеличенный ковш для угля, ковш для скальных пород и другие виды инструментов.
3. Кондиционер с функцией охлаждения и нагрева.
4. Ведущий мост Meritor
5. Автоматическое устройство взвешивания
6. Дистанционное управление
7. Автоматическая централизованная смазка





JGM766K (6 т)

Повышенная проходимость

Фронтальный погрузчик JMG767 имеет привод на 4 колеса и отличается высокой силой тяги. Большой клиренс позволяет машине работать в условиях различной степени сложности. Благодаря большому углу проходимости противовеса, фронтальный погрузчик обладает повышенной способностью к прохождению по склонам.

Высокая прочность

1. Эта модель фронтального погрузчика оснащена удлиненной колесной базой, усиленной передней рамой и укрепленными рабочими инструментами. Благодаря этому машина имеет повышенную нагрузочную способность.
2. Оптимизированная конструкция рабочих инструментов увеличивает подъемную способность.
3. Ключевые элементы конструкции разработаны при помощи метода конечно-элементного анализа, для повышения стабильности оборудования.
4. Для повышения надежности и нагрузочной способности, мы используем ведущий мост, специально разработанный для этого погрузчика.

Удобство в обслуживании

Рациональная планировка электрической проводки и электрических компонентов снижают количество отказов. Компактное расположение реле, а также большой угол открытия кожуха насоса обеспечивают удобный доступ и удобство при ремонте и обслуживании.

Высокая эффективность

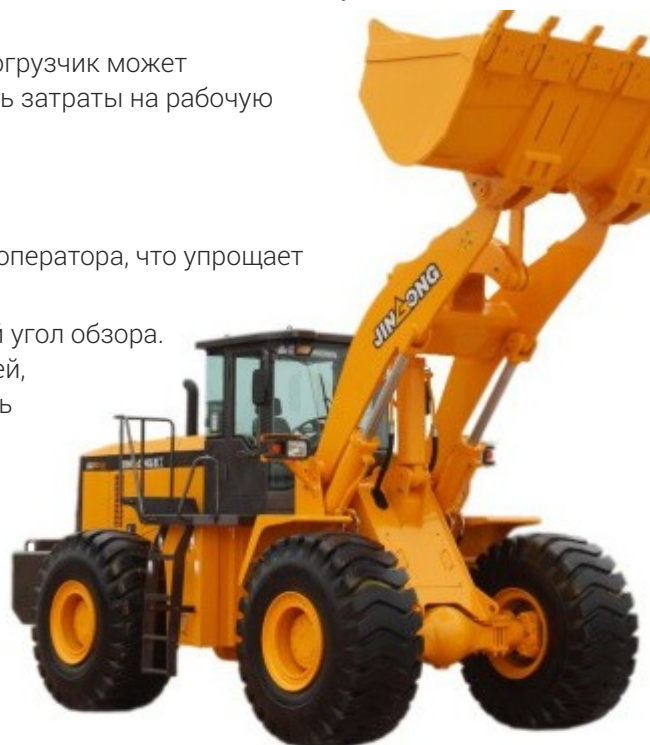
1. В погрузчике установлен двигатель WD10G220E23 Weichai. Коробка передач и ведущий мост нашей собственной разработки оснащены оптимизированной системой питания, которая снижает потребление топлива. По сравнению с традиционными погрузчиками, работающими на дизельном двигателе, наши машины потребляют на 10% меньше топлива.
2. Специальное устройство для топливной системы эффективно решает проблему старта двигателя при низких температурах.
3. Удлиненная колесная база 3370 мм и усиленная рама обеспечивают стабильность в эксплуатации и увеличивают подъемную способность.
4. Благодаря современным технологиям эксплуатации, данный погрузчик может эффективно работать на каменных карьерах, что позволит снизить затраты на рабочую силу и повысить производительность.

Комфортная кабина оператора

1. Инструменты управления рационально расположены в кабине оператора, что упрощает работу оператора.
2. В кабине установлено большое окно, обеспечивающее широкий угол обзора. Кроме этого, кабина оснащена звуковой изоляцией и амортизацией, снижающей вибрацию и удары, благодаря чему снижается степень усталости оператора.

Высокая степень надежности

1. Безопасная и надежная дисковая тормозная система состоит из комплектующих, произведенных уважаемыми предприятиями Китая.
2. Для лучшей проходимости в условиях бездорожья мы используем шины 23.5-25 24PR.



JGM767K (6 т)

1. Гидравлическая система фронтального погрузчика повышенной эффективности JMG767 использует вдвойне насос, который обеспечивает хорошие динамические показатели и экономичное потребление энергии.
2. Ковш имеет функцию автоматического выравнивания, что обеспечивает короткий рабочий цикл и высокую рабочую эффективность.
3. Данный погрузчик отличается повышенной силой подъема и отрыва, благодаря оптимизированной конструкции рабочего органа и рычажных механизмов.
4. Благодаря гидравлическому усилению рулевой системы, управление машиной не представляет труда.
5. Этот фронтальный погрузчик повышенной эффективности оборудован коробкой передач планетарного типа и дисковой тормозной системой на 4 колеса, которая отличается высокой степенью надежности и безопасности.
6. Дистанционное управление гидравлической системой обеспечивает оператору комфорт и удобство.
7. Режущая пластина и зубья ковша изготовлены из закаленной стали повышенной прочности, поэтому их срок службы очень высок.
8. Ключевые шарнирные соединения имеют пылезащищенную структуру, что обеспечивает длительным сроком службы контактными соединениями.

Стандартное оборудование

- Двигатель 175 кВт Landking Generation 2
- ДИСКОВЫЙ пневмо-гидравлический тормоз и стояночный тормоз с гибким валом и зажимной системой
- Одноступенчатый, 4-х элементный гидротрансформатор
- Стандартные шины со спецификацией 26.5-25-28PR
- Коробка передач планетарного типа
- Ведущий мост 60
- Стандартная стрела и стандартный ковш

Опциональное оборудование (рассчитывается по запросу):

- Ведущий мост Meritor
- Ковш для увеличенной высоты подъема, ковш для боковой выгрузки, ковш увеличенного объема для угля, ковш для скальных пород.
- Кондиционер с функцией охлаждения и с функцией нагрева.
- Автоматическое устройство взвешивания
- Автоматическая централизованная смазка
- Кресло для водителя повышенной комфортности (подлокотники, подголовник, ремень безопасности).





JGM776K (7 т)

1. Гидравлическая система фронтального погрузчика повышенной эффективности JMG776 использует двоянный насос, который обеспечивает хорошие динамические показатели и экономичное потребление энергии.
2. Ковш имеет функцию автоматического выравнивания, что обеспечивает короткий рабочий цикл и высокую рабочую эффективность.
3. Данный погрузчик отличается повышенной силой подъема и отрыва, благодаря оптимизированной конструкции рабочего органа и рычажных механизмов.
4. Благодаря гидравлическому усилению рулевой системы, управление машиной не представляет труда.
5. Этот фронтальный погрузчик повышенной эффективности оборудован коробкой передач планетарного типа и дисковой тормозной системой на 4 колеса, которая отличается высокой степенью надежности и безопасности.
6. Дистанционное управление гидравлической системой обеспечивает оператору комфорт и удобство.
7. Режущая пластина и зубья ковша изготовлены из закаленной стали повышенной прочности, поэтому их срок службы очень высок.
8. Ключевые шарнирные соединения имеют пылезащищенную структуру, что обеспечивает длительным сроком службы контактными соединениями.

Стандартное оборудование:

- Двигатель 175 кВт Landking Generation 2
- ДИСКОВЫЙ пневмо-гидравлический тормоз и стояночный тормоз с гибким валом и зажимной системой
- Одноступенчатый, 4-х элементный гидротрансформатор
- Стандартные шины со спецификацией 26.5-25-28PR
- Коробка передач планетарного типа
- Ведущий мост 60
- Стандартная стрела и стандартный ковш

Опциональное оборудование (рассчитывается по запросу):

- Ведущий мост Meritor
- Ковш для увеличенной высоты подъема, ковш для боковой выгрузки, ковш увеличенного объема для угля, ковш для скальных пород.
- Кондиционер с функцией охлаждения и с функцией нагрева.
- Автоматическое устройство взвешивания
- Автоматическая централизованная смазка
- Кресло для водителя повышенной комфортности (подлокотники, подголовник, ремень безопасности).



JGM787K (8 т)

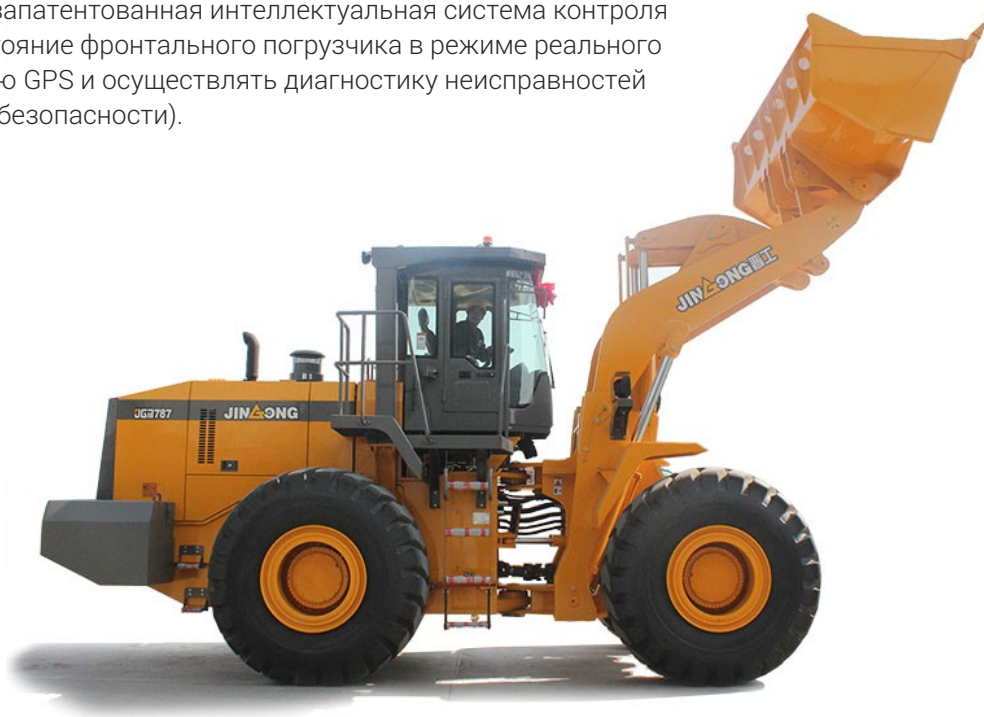
Фронтальный погрузчик JGM787 является самой большой версией в модельном ряду наших погрузчиков. Эта машина имеет грузоподъемность 8 тонн. Рабочий вес погрузчика составляет 29 тонн, номинальная мощность 247 кВт, объем ковша 5 м. куб. Благодаря высокой эффективности, эксплуатационной гибкости и большой подъемной способности, это тяжелое оборудование идеально подходит для работы на горнодобывающих площадках, в портах, на карьерах и т.д.

Особенности конфигурации фронтального погрузчика на 8 тонн

1. Двойной качающийся рычаг и удлиненная колесная база.
2. Коробка передач с поддерживающим мостом и электрогидравлическим переключением передач.
3. Дистанционное управление, управление при помощи рычагов.
4. Гидравлическая тормозная система

Особенности конструкции и технические характеристики

1. Фронтальный погрузчик грузоподъемностью 8 тонн отличается высокой силой тяги и отличной способностью к преодолению подъема, благодаря двигателю высокой мощности и коробке передач с поддерживающим мостом.
2. Данный ковшовый погрузчик характеризуется безопасной и надежной тормозной системой, благодаря запатентованной системе пневмо-гидравлического рабочего тормоза и стояночной тормозной системе, а так же благодаря импортным элементам тормозной системы MICO.
3. Гидроусиление руля сопряжено с системой дистанционного управления, что обеспечивает этому фронтальному погрузчику для тяжелых условий надежность и удобство в эксплуатации.
4. Высокая грузоподъемность и эффективность обеспечены оптимизированными механизмами рабочего органа.
5. Рамная конструкция коробчатого типа использует конические подшипники для тяжелых условий эксплуатации на местах соединений. Это увеличивает срок службы соединительных узлов, а также обеспечивает прочность конструкции и повышенную несущую способность.
6. Комфортабельная и безопасная кабина оператора. Опция за дополнительную плату: система защиты при опрокидывании и система защиты от падающих предметов (ROPS и FOPS). 4-х точечная гибкая подвеска, система снижения вибраций с силиконовым демпфирующим маслом, обеспечивают оператору высокий уровень безопасности и комфорта при работе.
7. Опция за дополнительную плату: запатентованная интеллектуальная система контроля позволяет отслеживать рабочее состояние фронтального погрузчика в режиме реального времени, а также определять позицию GPS и осуществлять диагностику неисправностей (подлокотники, подголовник, ремень безопасности).





Гарантия и сервисное обслуживание

Гарантия завода-изготовителя на фронтальные погрузчики JINGONG составляет 1 год без ограничения наработки.

Авторизованные сервисные центры «Карьерных машин» поддерживают гарантийные обязательства завода-изготовителя на всю проданную технику JINGONG, а также выполняют техническое обслуживание и ремонт. Имеются открытые и отапливаемые склады запасных частей, теплые ремонтные боксы и зоны предпродажной подготовки. В каждом регионе присутствия есть мобильные сервисные бригады, готовые выехать для планового технического обслуживания или ремонта техники на площадке заказчика.







финансово-промышленная группа
КАРЬЕРНЫЕ[®]
МАШИНЫ
Официальный дистрибьютор JINGONG

660052, Красноярск, ул. Затонская, д.62
Телефон: +7 (391) 290-62-61
E-mail: info@km124.ru
www.km124.ru



ГОРЯЧАЯ ЛИНИЯ СЕРВИСА

Телефон: +7 (983) 280-12-27



КРАСНОЯРСК

Адрес: ул. Затонская, д. 62
Телефон: +7 (391) 290-62-61
E-mail: info@km124.ru



ГРОЗНЫЙ

Адрес: ул. Боевая, д. 1
Телефон: +7 (983) 506-28-82
E-mail: polyakova@km124.ru



НИЖНИЙ НОВГОРОД

Адрес: ул. Ларина, д. 17
Телефон: +7 (983) 269-47-72
E-mail: poptsov@km124.ru



САМАРА

Адрес: Московское шоссе, 20 км, стр. 75
Телефон: +7 (983) 269-47-72
E-mail: poptsov@km124.ru



ЕКАТЕРИНБУРГ

Адрес: ул. Белинского, д. 83, офис 1805
Телефон: +7 (343) 272-85-16
E-mail: lykov@km124.ru



ОМСК

Адрес: ул. Герцена, д. 34
Телефон: +7 (3812) 20-91-75
E-mail: kaisarov@km124.ru



НОВОСИБИРСК

Адрес: ул. Станционная, д. 60
Телефон: +7 (999) 450-59-70
E-mail: osipov@km124.ru



ТОМСК

Адрес: пр. Фрунзе, д. 103
Телефон: +7 (983) 269-47-72
E-mail: poptsov@km124.ru



КЕМЕРОВО

Адрес: ул. Тухачевского, д. 58В, офис 404
Телефон: +7 (960) 908-55-45
E-mail: dyagilev@km124.ru



ИРКУТСК

Адрес: ул. Тракторная, д. 15
Телефон: +7 (3952) 96-60-21
E-mail: irkutsk@km124.ru



УЛАН-УДЭ

Адрес: ул. 3-я Транспортная, д. 8А, офис 5
Телефон: +7 (3012) 350-900
E-mail: zunduev@km124.ru



ЧИТА

Адрес: ул. Казачья, д. 29
Телефон: +7 (914) 430-13-89
E-mail: rubsov@km124.ru



ЯКУТСК

Адрес: ул. Чернышевского, д. 100Б
Телефон: +7 (914) 220-50-49
E-mail: yakutsk@km124.ru



НЕРЮНГРИ

Адрес: ул. Южно-Якутская, д. 22
Телефон: +7 (924) 160-43-92
E-mail: Anoshina@km124.ru



БЛАГОВЕЩЕНСК

Адрес: 2 км Новотроицкого шоссе, д. 21
Телефон: +7 (924) 145-03-53
E-mail: savelieva@km124.ru



МАГАДАН

Адрес: ул. Пролетарская, д. 11, офис 206
Телефон: +7 (4132) 67-70-71
E-mail: alupov_s@km124.ru



ВЛАДИВОСТОК

Адрес: ул. Снеговая, д. 12
Телефон: +7 (914) 960-01-80
E-mail: drozd@km124.ru



ПЕТРОПАВЛОВСК КАМЧАТСКИЙ

Адрес: Проспект Победы, д. 20/1, офис 1
Телефон: +7 (914) 620-30-75
E-mail: koval@km124.ru